



legolaser.es

Infinity



Instagram



Linkedin



Facebook

Legolaser es una empresa joven, fundada en 2014 fruto de la continua búsqueda de nuevas soluciones a las actuales necesidades del mercado de la salud y la belleza.

Un gran grupo humano con más de 20 años de experiencia en el sector, está a su disposición para aportarles soluciones eficaces en su día a día. Legolaser apuesta por la formación inicial y continua de sus clientes, dando formación acreditada de cada uno de los equipos de su portfolio, así como un excelente soporte técnico y médico.

(0034) 910 332 091
info@legolaser.com

LEGOLASER GROUP S.L. NIF: B-87082475
Calle Geológicas 41, 28923 Alcorcón, Madrid (Spain)

Infinity

Q-SWITCHED

ND-YAG
1064 NM/532 NM

MÁXIMA EFICACIA EN LA
ELIMINACIÓN DE MANCHAS
Y TATUAJES



MANÍPULO CON LÁMPARA LÁSER DE ALTA POTENCIA



Spot 532 nm -1064 nm

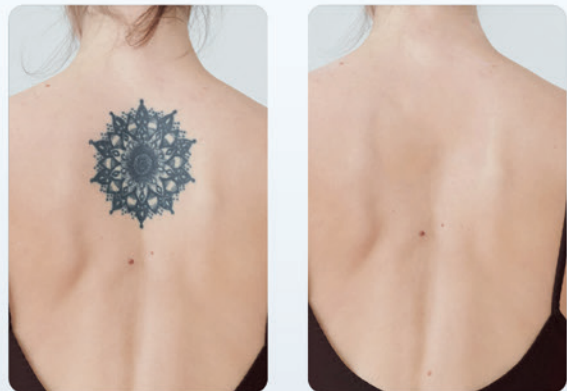
Infinity Q-SWITCHED

HASTA
2 MILLONES
DE DISPAROS



Láser Q-Switched

El láser Q-Switched funciona con tecnología de longitud de onda dual (532 nm - 1064 nm), que proporciona alta energía en periodos de pulsos ultracortos (nanosegundos).



MÁXIMA EFECTIVIDAD

Infinity garantiza resultados con seguridad en cada tratamiento. Probablemente, es **uno de los equipos Q-Switched más fiables y duraderos del mercado.**



El equipo favorito de dermatólogos, clínicas y estudios para la eliminación de tatuajes y centros de estética.

Su aplicación en los tejidos produce un efecto fotoacústico, fragmentando el pigmento (objetivo diana) de la manera más efectiva para ser eliminado posteriormente por el sistema linfático.



Pigmentación, manchas café con leche, melasma, lentigos, nevus...



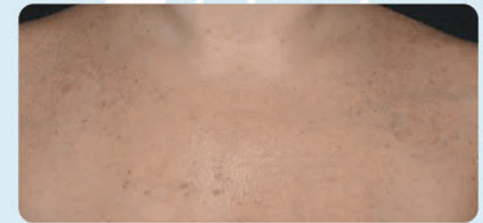
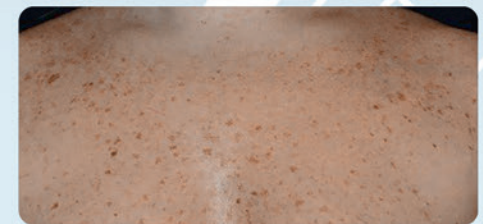
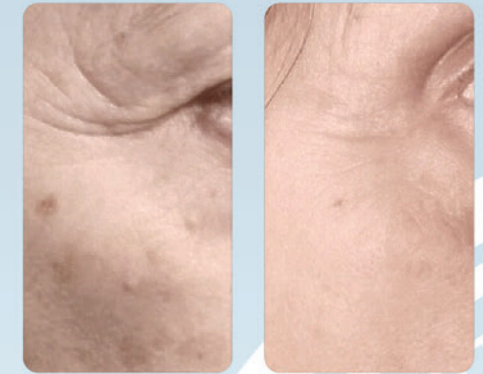
Eliminación de tatuajes, colores oscuros y claros.



Peeling de carbón activo, sellado de poros, estiramiento de la piel.



Onicomycosis y blanqueamiento.



Tipo de luz — **Nd Yag Q-Switched**

Longitud de onda — **1064 nm / 532 nm**

Spot intercambiable — **1064 nm (5 mm y 10 mm) - 532 nm (5 mm)**

Lámpara láser — **2.000.000 disparos**

Energía del equipo — **2.500 w**

Pantalla touch screen — **LCD 15" Color**

Software e idioma — **Español**

Luz guía — **Luz roja - Diodo 650 nm**

Acho de pulso — **6-8 ns**

Energía láser — **Desde 100 a 1600 Mj**

Frecuencia disparo — **1 a 5 Hz**

Sistema de frío — **Agua y aire**

Voltaje eléctrico — **220 V / 110 V**

Tamaño del equipo / Peso — **47 cm x 60 cm x 42 cm / 40 kg**

